

Wenn sie beim Starten vom Programmen den Hinweis auf den Ablauf der Lizenz bekommen, werden sie sich intuitiv an den Support wenden – Screenshot der Meldung an support@rs-soft.com reicht aus. Der Screenshot ist allerdings wichtig, da es ähnliche Fehlermeldungen gibt und der Support durch den Screenshot die richtige Lösung ergreifen kann.

Der Support veranlasst, dass ihnen ein neuer Aktivierungscode im Regelfalls innerhalb von 2 Tagen im Websupport zur Verfügung gestellt wird. Sie brauchen dann nur noch den download durchführen und die Lizenzdaten importieren. Gehen sie dafür wie folgt vor:

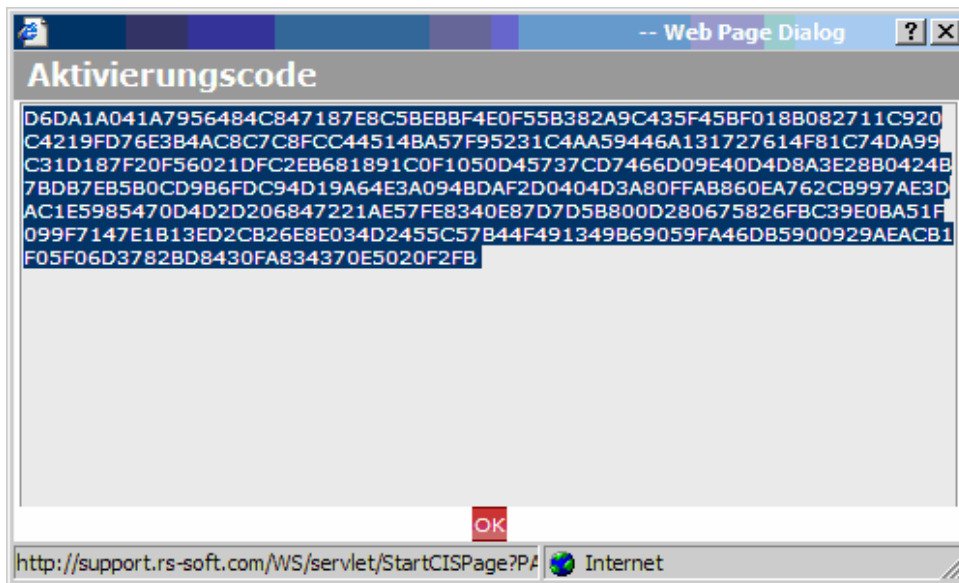
1. Aktivierungscode herunterladen

Um den Aktivierungscode herunterzuladen benötigen sie den WebSupport (support.rs-soft.com).

Nach erfolgreicher Bearbeitung ihrer Lizenzdaten durch ramsauer&stürmer ist nun die Schaltfläche „Aktivierungscode“ aktiv.

Lizenzbezeichnung	DATEI HINZUFÜGEN	AKTIVIERUNGSCODE
Basislizenz	DATEI HINZUFÜGEN	AKTIVIERUNGSCODE
	DATEI HINZUFÜGEN	AKTIVIERUNGSCODE
	DATEI HINZUFÜGEN	AKTIVIERUNGSCODE
	DATEI HINZUFÜGEN	AKTIVIERUNGSCODE
	DATEI HINZUFÜGEN	AKTIVIERUNGSCODE

Wählen Sie die Schaltfläche „Aktivierungscode“ aus, markieren und kopieren Sie den Aktivierungscode in ihre Zwischenablage.

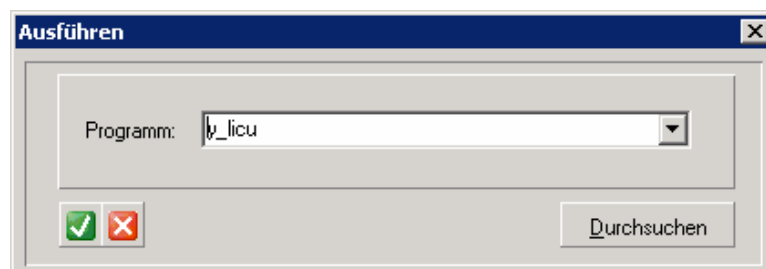


*Hinweis: Bei der Verwendung von **Mozilla Firefox** ist zu Beachten, dass beim Aktivierungscode kein Zeilenumbruch durchgeführt wird und somit der komplette Code in eine Zeile geschrieben wird.*

2. Aktivierungscode einspielen

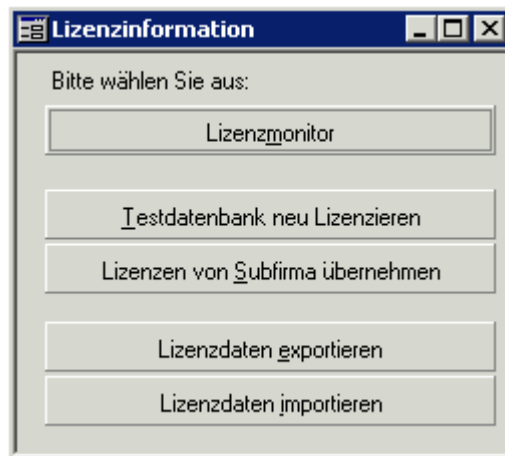
Zum Einspielen des Aktivierungscode öffnen Sie die Lizenzverwaltung. Verfügen sie über die Berechtigung, brauchen sie nur das Menu in den Vordergrund bringen und dann die F6 Taste drücken.

Es öffnet sich das Fenster „Ausführen“. Dort tragen sie folgendes ein:



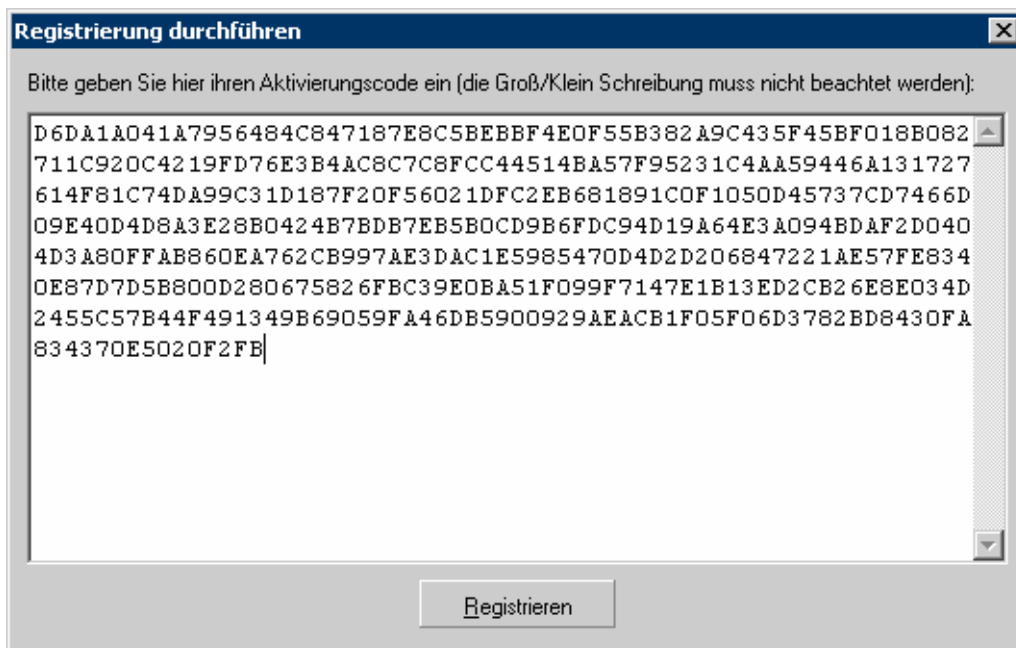
Nach Ok bzw. Enter wird das Programm geöffnet:

Hinweis: Sollten sie die Ausführen-Berechtigung nicht zugewiesen haben, öffnet sich dieses Fenster durch die F6-Taste nicht. Sie können das Programm aber auch direkt über den Explorer öffnen. Rs2-Laufwerk im Ordner Stamm/y_licu.exe



Wählen Sie hier die Schaltfläche „Lizenzdaten importieren“ aus und fügen Sie den zuvor kopierten Aktivierungsschlüssel in das Fenster ein.

*HINWEIS: Achten Sie bitte darauf, dass sich hinter dem letzten Zeichen des Aktivierungscode kein **LEERZEICHEN** bzw keine **ZEILENUMSCHALTUNG** befindet.*



Bei Erfolgreicher Registrierung erhalten Sie eine aussagekräftige Meldung. Andernfalls melden Sie sich bitte im Support.